



MONTAGEANLEITUNG

DS Anschlussstutzen DN 200 ST/KG/ET



Außendurchmesser der Anschlussrohre:

ST	Steinzeugrohre	d = 242 mm
KG	Kunststoffrohre (PP, PVC, PE)	d = 200 mm
ET	Eurotop Rohre	d = 237 mm

WICHTIGER HINWEIS

Für die Anwendung des DS-Anschlussstutzens sind die Angaben auf dem Karton und dem Stutzen über Durchmesser und Wanddicke des Beton- bzw. Steinzeugrohres sowie Werkstoff des Anschlussrohres (ST, KG oder ET) zu beachten und einzuhalten.



Das bauaufsichtliche Prüfungszeugnis ist unter www.dsseals.com verfügbar.



DS Dichtungstechnik GmbH

Lise-Meitner-Straße 1
D-48301 Nottuln

Telefon: +49 (0)2502/2307-0

Telefax: +49 (0)2502/2307-30

info@dsseals.com

www.dsseals.com

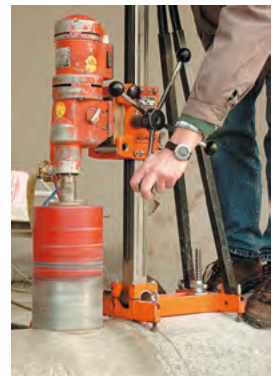
1. Kreisloch mit Diamant-Bohrkrone rechtwinklig und zentrisch zur Rohrachse bohren.

Bohrlochdurchmesser:

231 bis 233 mm

Informationen zu den Bohrkrone erhalten Sie bei uns!

Bohrkern entfernen und Bohrlochwandung von Schmutz bzw. Staub befreien.



2. Bohrlochwandung – sofern trocken – vollflächig und kräftig mit Wasser befeuchten. Feuchte kurz einziehen lassen, bis eventuelle Tropfnässe verschwindet).

DS BAST GV – Gleit- und Verankerungsanstrich – in der Blechdose mit beigefügtem Pinsel kurz durchrühren, dann auf der gesamten Gummimanschette dick auftragen. Auch die Bohrlochwandung einstreichen und das Material mit dem Pinsel kräftig in den Beton einreiben.

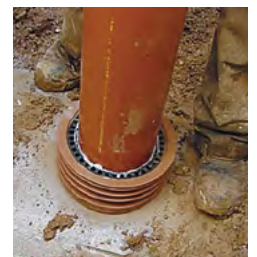
*) Winterhinweis: Betonfläche muss eisfrei sein.



3. Bohranschlussstutzen zentrisch mit Markierung in Achsenrichtung des Betonrohres bis zum Anschlag in die Bohrung eindrücken. Das zentrische Ansetzen ist wichtig, damit die erste Rippe der Gummimanschette gleichmäßig verpresst wird und nicht umschlägt.



4. Vor der Montage der Anschlussleitung sind der Dichtring in der Muffe des Stutzens und die Rohrspitze der Anschlussleitung mit **DS BAST GV** zu versehen. Bei einem abgeschnittenen Rohr muss die Spitze für die Montage angefast werden.





ASSEMBLY INSTRUCTIONS

DS Pipe Connector DN 200 ST/KG/ET



Outside diameter of the connecting pipes:

ST	clay pipes	d = 242 mm
KG	plastic pipes (PP, PVC, PE)	d = 200 mm
ET	clay pipes	d = 237 mm

IMPORTANT INFORMATION

For the application of the DS Pipe Connector it is important to observe & obey the specifications on the box and the Pipe Connector concerning diameter and wall thickness of the pipe as well as the construction material of the connecting pipe (ST, KG or ET, respectively).



The test certificate by building supervision is available under www.dsseals.com



DS Dichtungstechnik GmbH

Lise-Meitner-Straße 1
D-48301 Nottuln, Germany

Phone: +49 (0)2502/2307-0

Fax: +49 (0)2502/2307-30

info@dsseals.com

www.dsseals.com

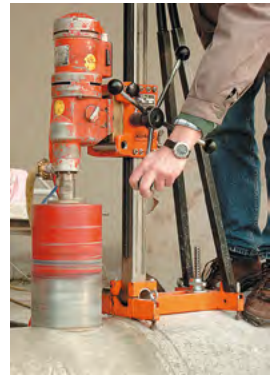
1. Drill a circular hole with a diamond drill bit at right angles and centrally to the concrete pipe axis.

drill-hole diameter:

231 to 233 mm

We can inform you about the bits!

Remove core and clean bored surface.



2. Wet the whole bored surface, if dry, with a good amount of water. Allow the water to be absorbed by the bored surface, until all water drops are gone.

Stir **DS BAST GV** – a sliding and anchoring coating – shortly in its tin with the included brush, then apply it thickly on the rubber sleeve and rub it also into the bored concrete surface.

*) In winter conditions, the concrete surface has to be free of ice.



3. Press the pipe connector centrally – with its mark in axial direction of the pipe – into the bored hole until the stop is reached. Central insertion is important, in order to compress the first rubber rib evenly and to avoid its turn over.



4. Before the mounting of the connection pipe **DS BAST GV** has to be applied on the sealing ring in the socket of the connector and on the pipe spigot end. In case of a cut pipe its end has to be bevelled before.

